

Analiza składu typowych mokrych psich karm



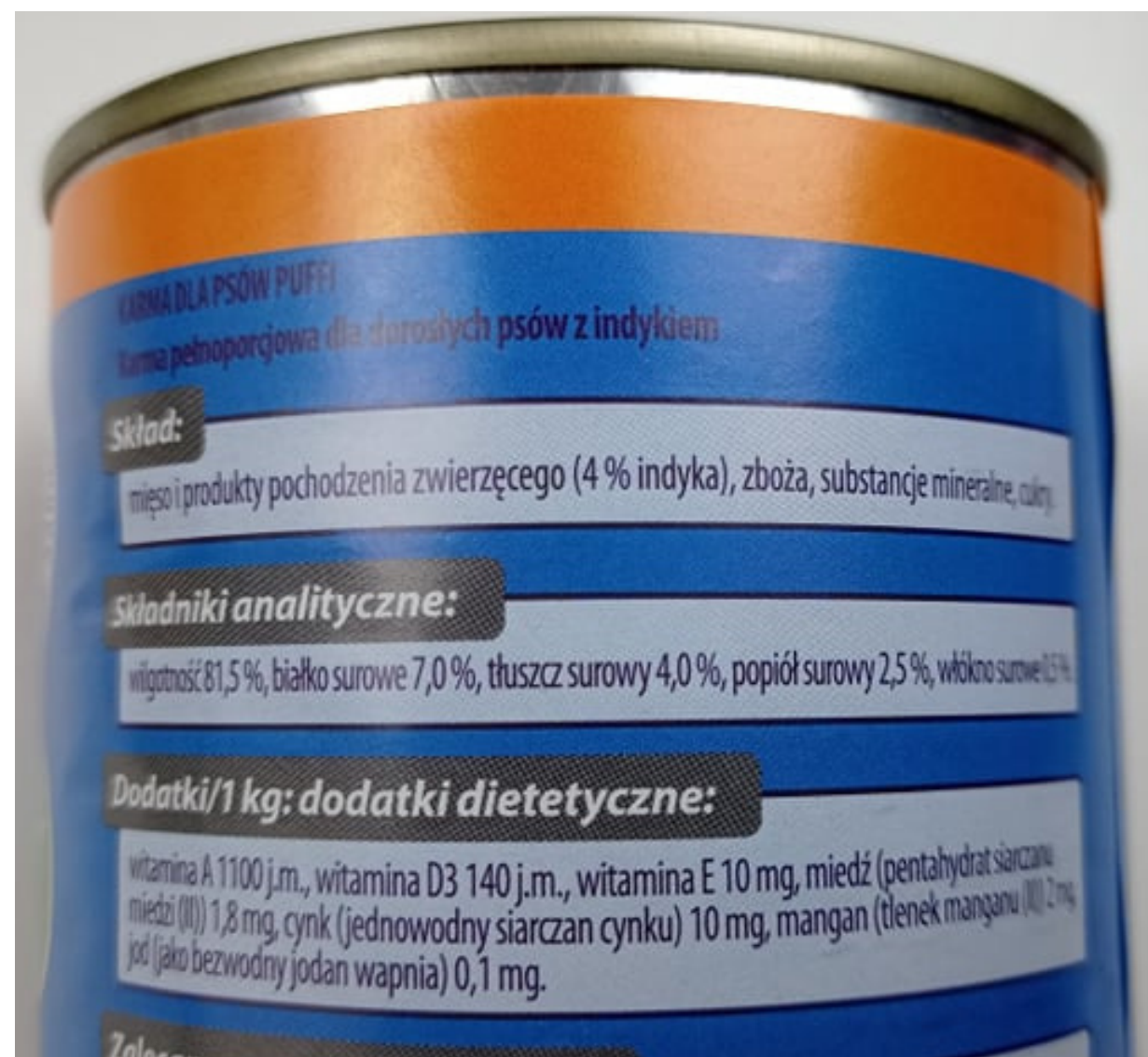
Cena: 4,73 zł/kg

Skład: mięso i produkty pochodzenia zwierzęcego (4 % indyka), zboża, substancje mineralne, cukry.

Dodatki / 1 kg:

Dodatki dietetyczne: witamina A 1100 j.m., witamina D3 140 j.m., witamina E 10 mg, miedź (pentahydrat siarczanu miedzi (II)) 1,8 mg, cynk (jednowodny siarczan cynku) 10 mg, mangan (tlenek manganu (II)) 2 mg, jod (jako bezwodny jodan wapnia) 0,1 mg.

Składniki analityczne (%): białko: 7.0; zawartość tłuszczu: 4; popiół surowy 2,5; włókno surowe: 0.50; wilgotność: 81.5.





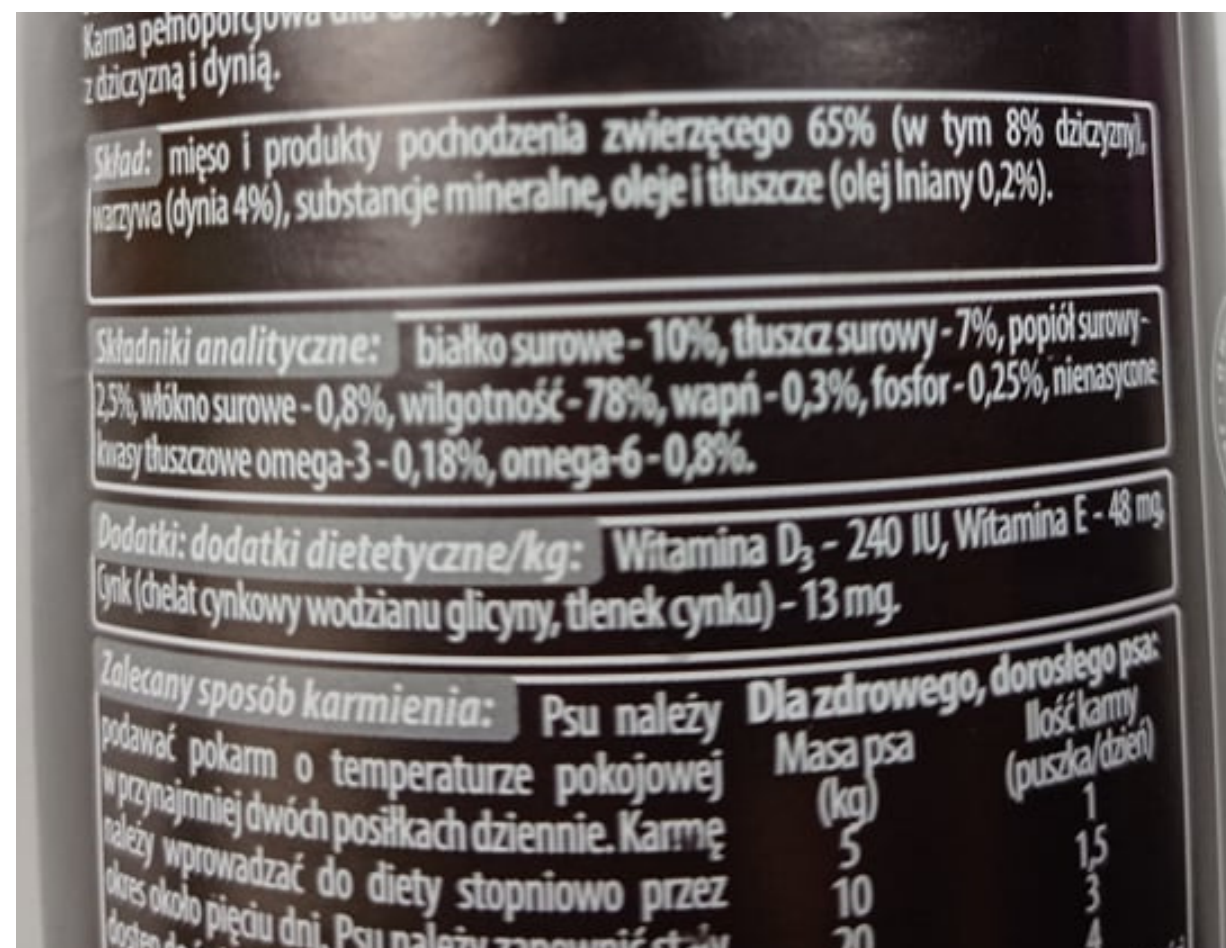
Cena: 9,98 zł/kg

Skład: mięso i produkty pochodzenia zwierzęcego 65% (w tym 8% dziczyzny), warzywa (dynia 4%), substancje mineralne, oleje i tłuszcze (olej lniany 0,2%).

Dodatki / 1 kg:

Dodatki dietetyczne: witamina D3 - 240 IU, witamina E - 48 mg, cynk (chelate cynkowy wodzianu glicyny, tlenek cynku) 13 mg.

Składniki analityczne (%): białko surowe 10, tłuszcz surowy 7, popiół surowy 2,5, włókno surowe 0,8, wilgotność 78, wapń 0,3, fosfor 0,25, nienasycone kwasy tłuszczowe omega-3 0,18, omega-6 0,8





Cena: 11,22 zł/kg

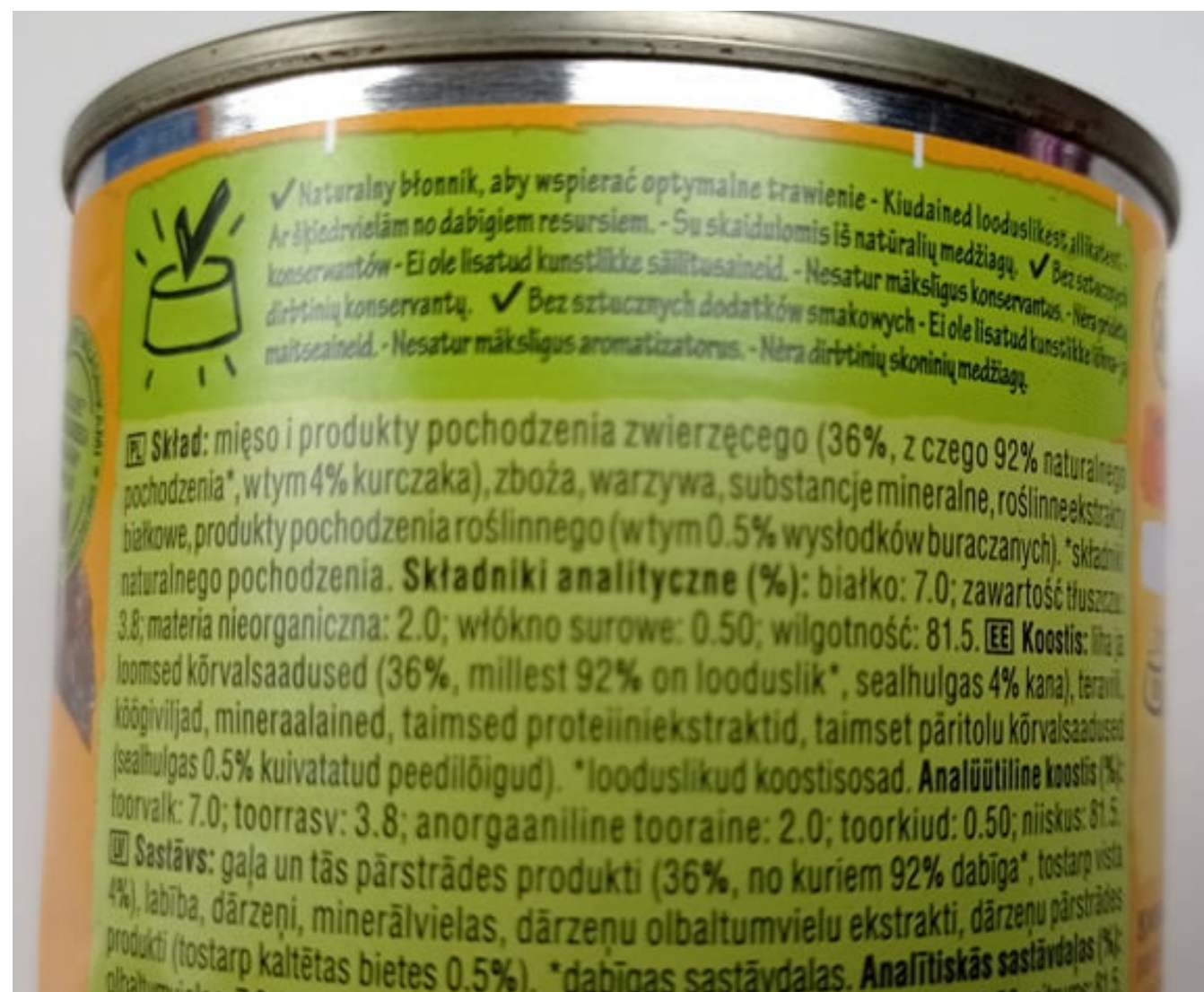
Skład: mięso i produkty pochodzenia zwierzęcego (36%, z czego 92% naturalnego pochodzenia*, w tym 4% kurczaka), zboża, warzywa, substancje mineralne, roślinne ekstrakty białkowe, produkty pochodzenia roślinnego (w tym 0.5% wysłodków buraczanych). *składniki naturalnego pochodzenia.

Dodatki / 1 kg:

Dodatki dietetyczne: Witamina D₃: 300 IU, Miedź (pięciowodny siarczanu miedzi(II)): 1.5 mg, Jod (jodan wapnia, bezwodny): 0.23 mg, Żelazo (jednowodny siarczan żelaza (II)): 3.0 mg, Mangan (jednowodny siarczan manganawy): 1.8 mg, Cynk (jednowodny siarczan cynku): 19.4 mg / Dodatki technologiczne: Guma kasja: 2100 mg.

Składniki analityczne (%): białko: 7.0; zawartość tłuszczu: 3.8; materia nieorganiczna: 2.0; włókno surowe: 0.50; wilgotność: 81.5.

Kaloryczność: 90 kcal/100 g





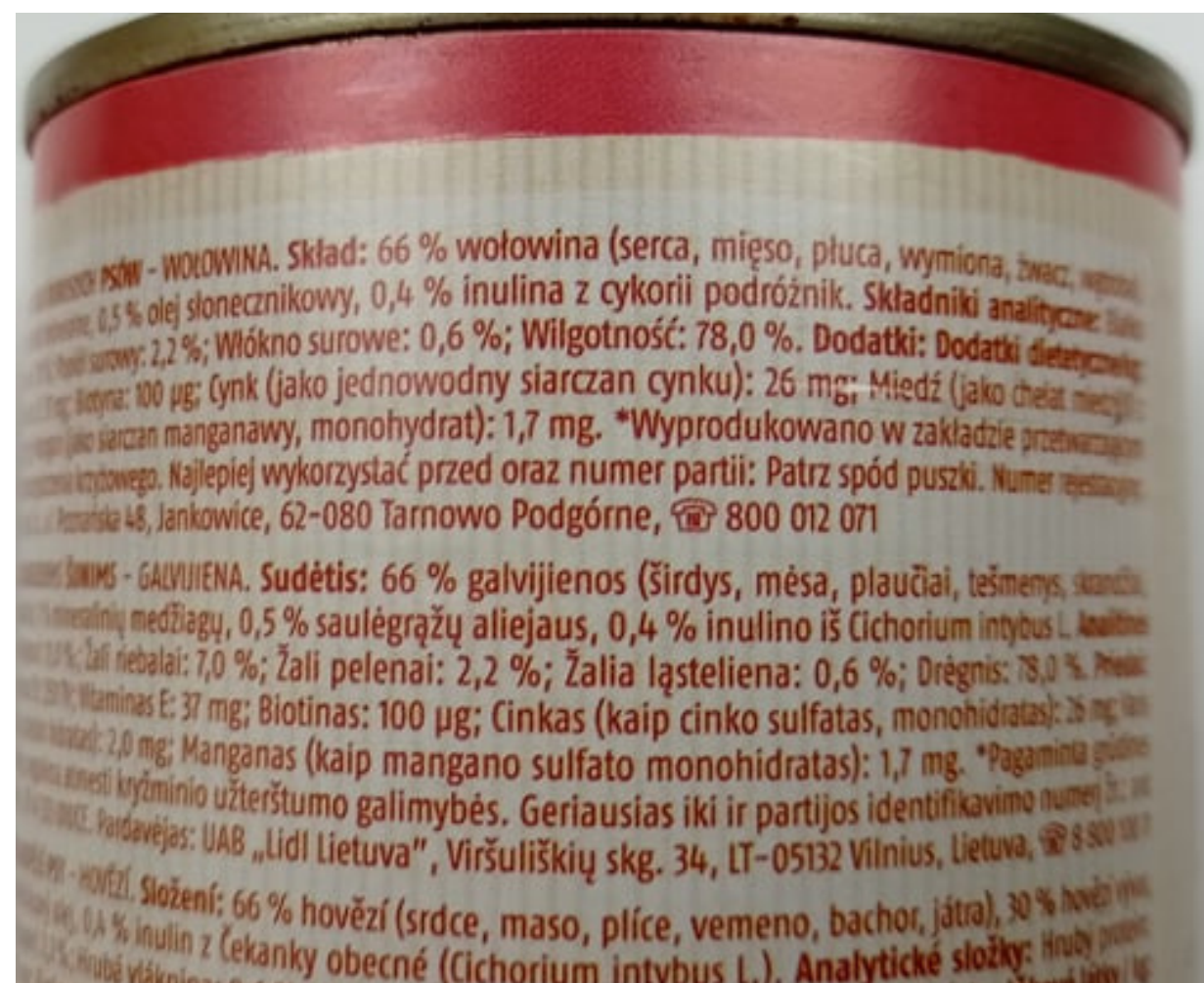
Cena: 11,22 zł/kg

Skład: 66% wołowina (serca, mięso, płuca, wymiona, żwacz, wątroba), 30% wywar wołowy, 1% składniki mineralne, 0,5% olej słonecznikowy, 0,4% inulina z cykorii podróżnik.

Dodatki / 1 kg:

Dodatki dietetyczne: witamina D3 250 j.m., witamina e 37 mg, biotyna 100 µg, cynk (jako jednowodny siarczan cynku) 26 mg, miedź (jako chelat miedzi (II) z aminokwasami, hydrat) 2 mg, mangan (jako siarczan manganowy, monohydrat) 1,7 mg,

Składniki analityczne (%): białko surowe 11, tłuszcze surowe 7, popiół surowy 2,2, włókno surowe 0,6, wilgotność 78.





Cena: 20,60 zł/kg

Indyk * 45% (składa się z mięsa, serca, wątroby i szyi), wody pitnej 25,7%, kozina ** 20% (składa się z wątroby, serca i płuc), amarant 4%, żurawina 4%, minerały 1%, olej słonecznikowy 0,2%, rozmaryn 0,1%

* Odsetek indyka: mięso i serce łącznie ok. 70% (w tym ok. 2/3 mięsa i 1/3 serca), Podroby około 30% (w tym 1/2 wątróbki i szyjek) ** Udział kozy: serce około 70%, wątroba i płuco około 30% (z czego 1/2 wątroby i płuca każdy)

Dodatki / 1 kg:

Dodatki dietetyczne: Witamina A 3000,00 IU, witamina D3 200,00 IU, witamina E 30,00 mg, witamina B1 13,00 mg, witamina B2 6,00 mg, witamina B6 3,00 mg, witamina B12 75,00 mcg, witamina C 40,00 mg, chlorek choliny 700,00 mg, kwas pantotenowy 12,00 mg, nikotynamid 18,00 mg, kwas foliowy 0,60 mg, biotyna 300,00 mcg, całkowity cynk 15,00 mg, cynk jako monohydrat siarczanu cynku 15,00 mg, całkowity mangan 3,00 mg, mangan jako monohydrat siarczanu manganu II 3,00 mg, jod jako jodan wapnia (bezwodny) 0,75 mg, selen jako selenin sodu 0,03 mg

Skład analityczny: Białko 10,6%, zawartość tłuszczu 6,6%, popiół surowy 2,3%, włókno surowe 0,4%, wilgotność 76%, wapń 0,2-0,3%, fosfor 0,15-0,25%, sód 0,2-0,3%, magnez 0,03-0,04%, potas 0,17-0,25%

Wartość energetyczna: 1141,30 kcal/kg

N.08 Indyk | Koza - pełnoporcjowa karma dla psów **Skład:** indyk 45%, woda 25,7%, koza 20%, amarantus 4%, żurawina 4%, minerały 1%, olej słonecznikowy 0,2%, rozmaryn 0,1%. **Składniki analityczne:** Wilgotność 76%, białko surowe 10,6%, tłuszcz surowy 6,6%, popiół surowy 2,3%, włókno surowe 0,4%. **Dodatki/kg:** Wit. A 3000 I.U., wit. D3 200 I.U., wit. E 30mg, wit. B1 13mg, wit. B2 6mg, wit. B6 3mg, wit. B12 75mcg, wit. C 40mg, chlorek choliny 700mg, kw. pantotenowy 12mg, kw. nikotynowy 18mg, kw. foliowy 0,6mg, biotyna 300mcg, cynk 15mg, mangan 3mg, jodek wapnia, bezwodny 0,75mg, selenian sodu 0,03mg **Instrukcja stosowania:** Podawać maks. 300g dziennie psu o wadze 10kg w min. dwóch posiłkach. Podawać

Zusammensetzung:
Pute 45 % (bestehend aus Muskelfleisch, Herz, Leber, Häse), Trinkwasser 25,7 %, Ziege 20 % (bestehend aus Leber, Herz, Lunge), Amaranth 4 %, Cranberries 4 %, Mineralstoffe 1 %, Sonnenblumenöl 0,2 %, Rosmarin 0,1 %
Analytische Bestandteile:
Protein 10,6 %, Fettgehalt 6,6 %, Rohasche 2,3 %, Rohfaser 0,4 %, Feuchtigkeit 76 %

Analiza składu typowych mokrych kocich karm



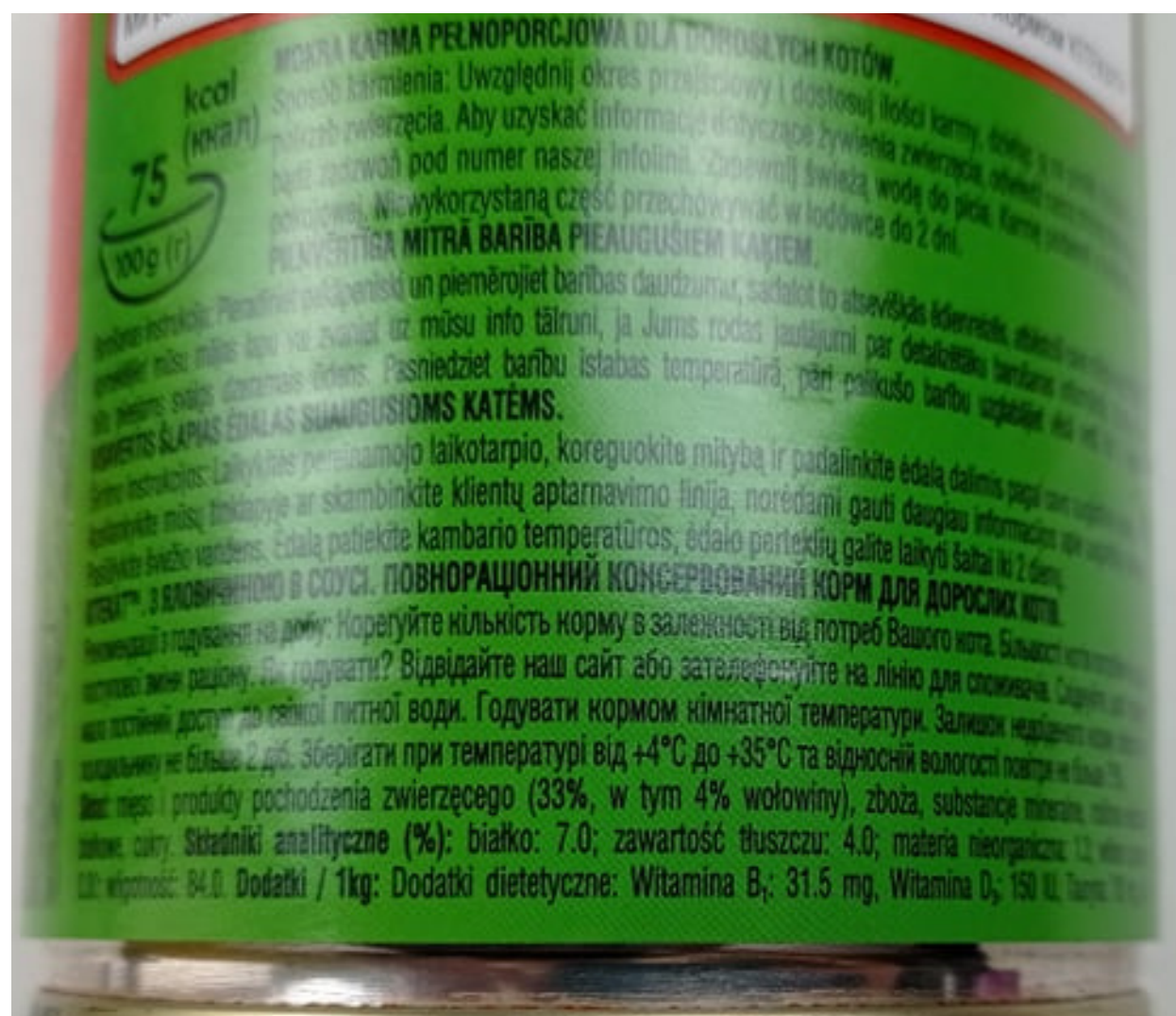
Cena: 8,73 zł/kg

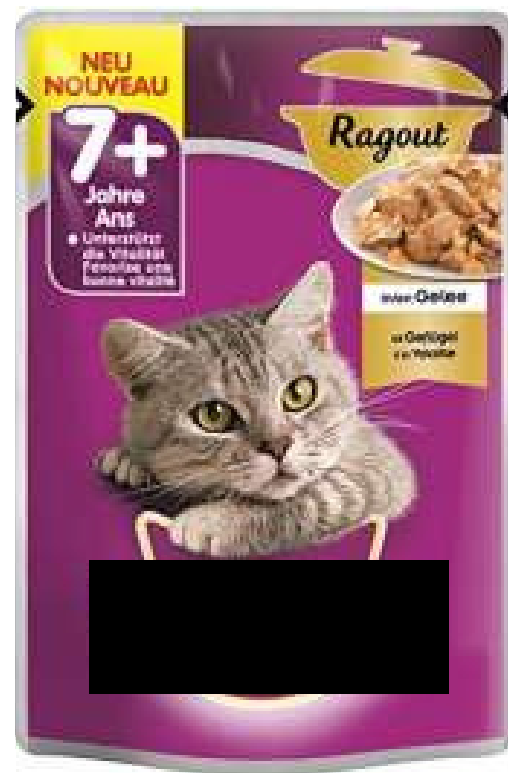
Skład: Mięso i produkty pochodzenia zwierzęcego (33%, w tym wołowiny min. 4%), zboża, roślinne ekstrakty białkowe, składniki mineralne, cukry.

Dodatki / 1 kg:

Dodatki dietetyczne: Witamina B1 31.5 mg, Witamina E 21 mg, Jodan wapnia bezwodny 0.33 mg, Siarczan żelaza jednowodny 35 mg, Siarczan manganu jednowodny 6.6 mg, Siarczan cynku jednowodny: 46.2 mg

Składniki analityczne: białko 6%, zawartość tłuszczu 4,5%, materia nieorganiczna 1,5%, włókno surowe 0,5%, wilgotność 84%





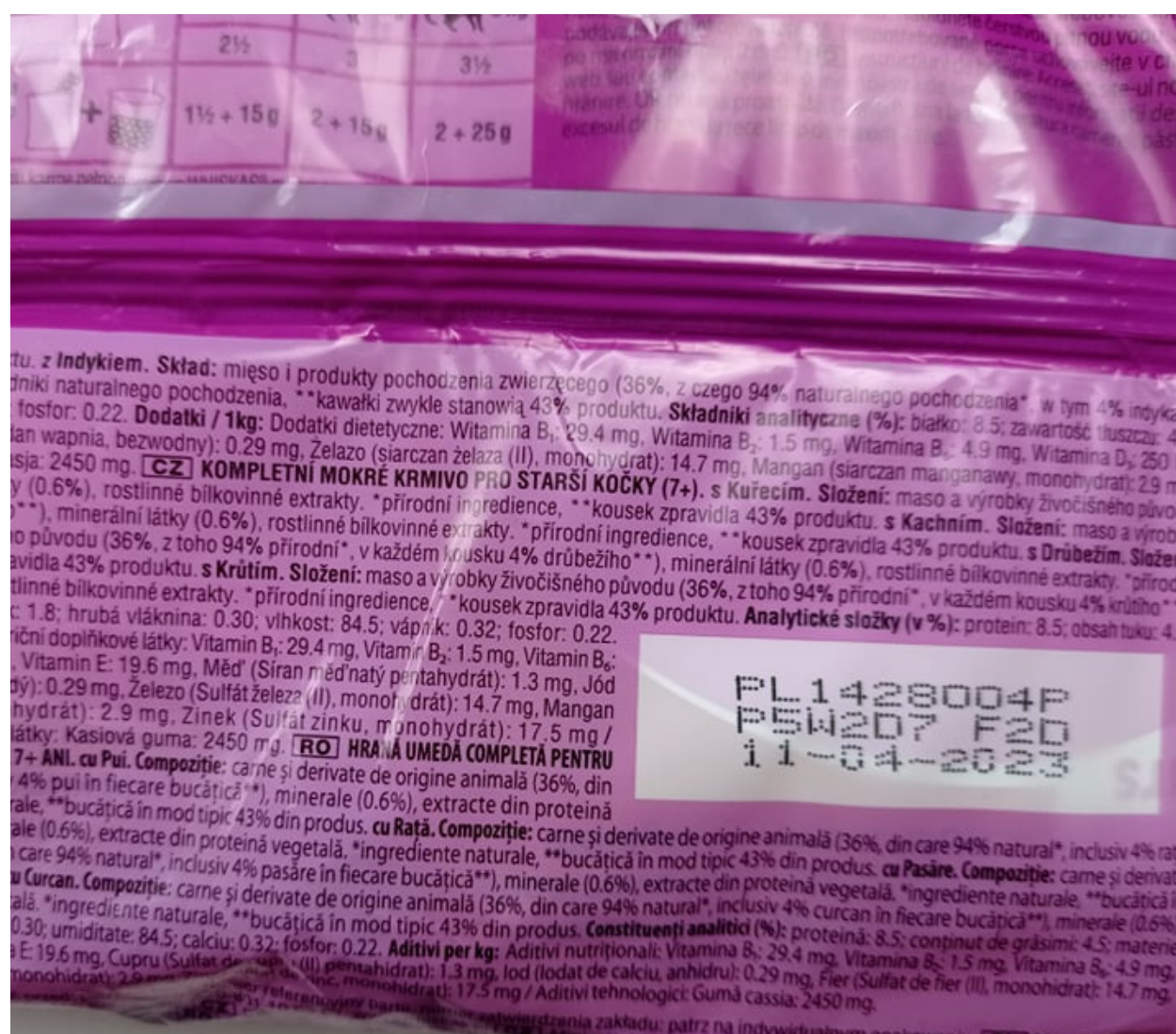
Cena: 12,49 zł/kg

Skład: Mięso oraz produkty pochodzenia zwierzęcego (38%, w tym 94% naturalne*, m.in. 4% kurczaka), zboża, minerały (0,5%), cukier.

Dodatki / 1 kg:

Dodatki zaspokajające żywieniowe potrzeby zwierząt: Witamina B1: 29,4 mg, witamina B2: 1,5 mg, witamina B6: 4,9 mg, witamina D3: 250 IU (brak witaminy D3 w wariantach rybnych), witamina E: 140 mg, miedź (pentahydrat siarczanu miedzi): 1,3 mg, jod (jodan wapnia, bezwodny): 0,32 mg, żelazo (monohydrat siarczanu żelaza(II)): 16,1 mg, mangan (monohydrat siarczanu manganu(II)): 3,2 mg, cynk (monohydrat siarczanu cynku): 25,8 mg.

Składniki analityczne: Białko 8%, zawartość tłuszczu 5%, popiół surowy 1,6%, wapń 0,24%, fosfor 0,18%, wilgotność 84,5%



Cena: 16,16 zł/kg

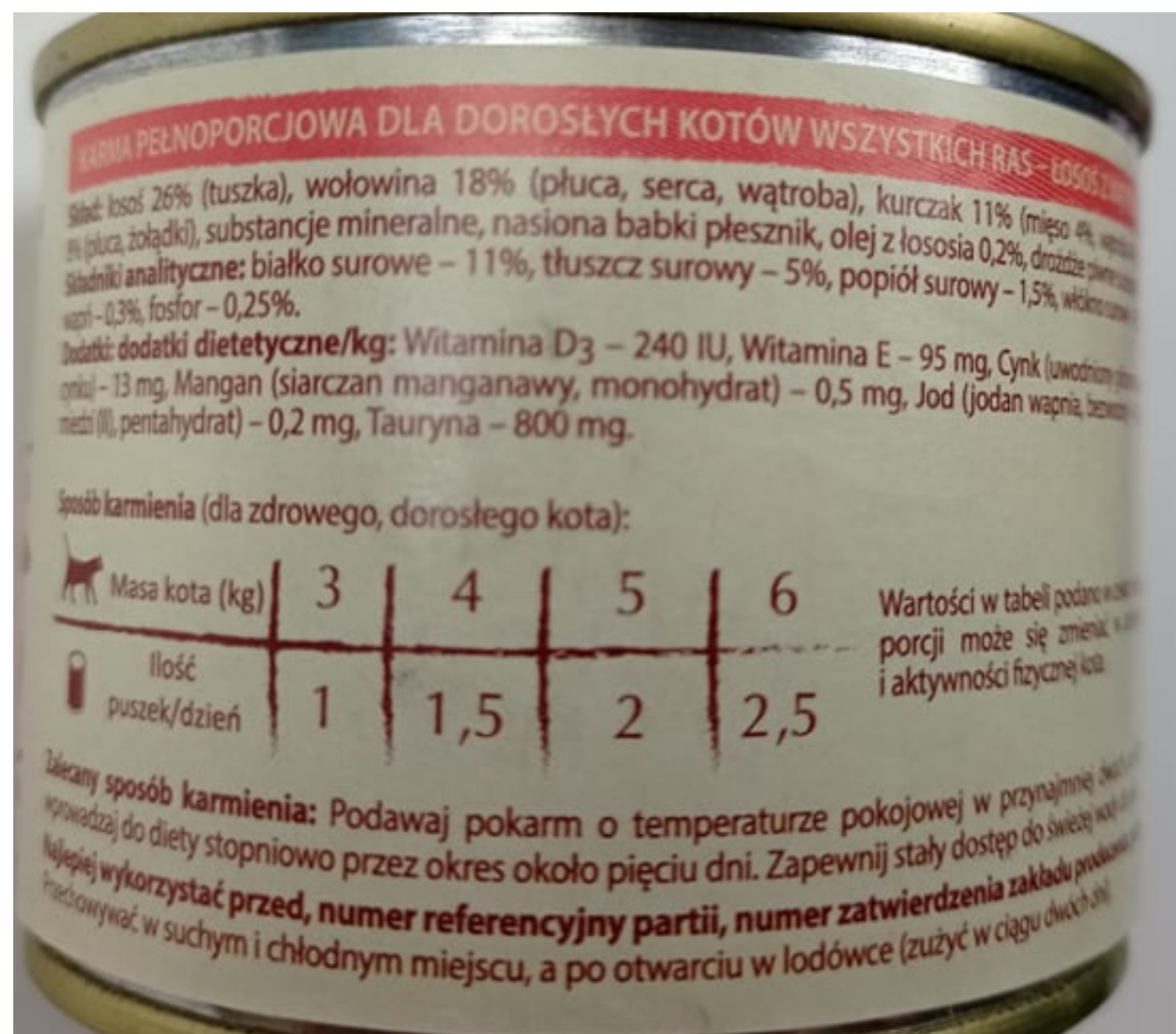


Skład: łosoś 26% (tuszka), rosół, wołowina 18 % (płuca, serca, wątroba), kurczak 11 % (mięso 4%, wątroba 8%), wieprzowina 8 % (wątroba, płuca, żołądki), substancje mineralne, nasiona babki płesznik, olej z łososia 0,2 %, drożdże piwne suszone.

Dodatki / 1 kg:

Dodatki dietetyczne: witamina D3 240 IU, witamina E 95 mg, cynk (uwodniony glicynowy chelat cynku, tlenek cynku) 13 mg, mangan (siarczan manganowy, monohydrat) 0,5 mg, jod (jodan wapnia bezwodny) 0,4 mg, miedź (siarczan miedzi (II), pentahydrat) 0,2 mg, tauryna 800 mg.

Składniki analityczne: białko 11%, zawartość tłuszczu 5%, popiół surowy 1,5%, włókno surowe 0,5%, wilgotność 80%, wapń 0,3%, fosfor 0,25%.



Cena: 29,30 zł/kg



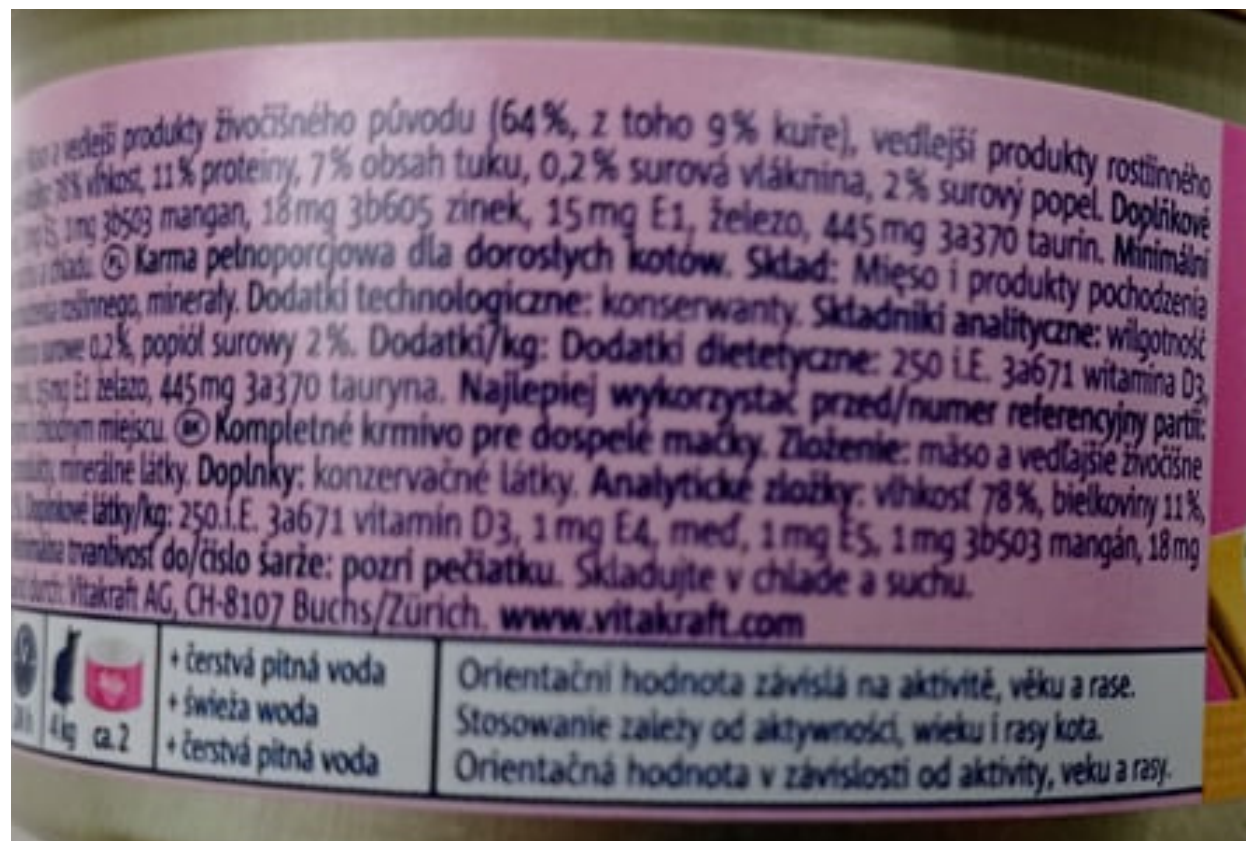
Skład: mięso i produkty pochodzenia zwierzęcego (wołowina, wieprzowina, drób, w tym 9% kurczaka), produkty pochodzenia roślinnego (tapioka), substancje mineralne.

Dodatki / 1 kg:

Dodatki dietetyczne: witamina D3 250 IU, żelazo 15 mg, miedź 1 mg, mangan 1 mg, cynk 18 mg, tauryna 445 mg.

Dodatki technologiczne: konserwanty.

Składniki analityczne: wilgotność 78%, białko surowe 11%, tłuszcze surowe 7%, popiół surowy 2%, włókno surowe 0,2%.



Cena: 32,25 zł/kg



Skład: 70% Łosoś (w tym 70% świeży łosoś), 28,8% wywar własny z mięsa, 1% minerały, 0,2% olej z ostropestu

Dodatki / 1 kg:

Dodatki dietetyczne: witamina D3 220 IE, witamina E 33 IE, cynk jako siarczan cynku, monohydrat 16,5 mg, mangan jako siarczan manganu (II), monohydrat 3,3 mg, jod jako jodan wapnia 0,825 mg, Tauryna 2000 mg, Biotyna 330 µg, miedź jako siarczan miedzi 1,25 mg

Składniki analityczne: białko 10,9%, tłuszcz 8,8%, popiół surowy 2,4%, włókno surowe 0,5%, wilgotność 77%. Zrównoważony stosunek wapno/fosfor 1,07/1 (0,30%/0,28%)

